



Alp'Géorisques est un bureau d'ingénierie des risques majeurs qui intervient depuis plus de 25 ans auprès des services de l'État, des collectivités territoriales et des particuliers. Nos références s'étendent aujourd'hui sur plus de 60 départements et l'Andorre.

D'abord spécialiste des risques naturels, la société Alp'Géorisques s'est ensuite diversifiée en gestion de crise, risques technologiques et communication sur les risques.

Pour répondre à ces problématiques territoriales, Alp'Géorisques met à la disposition de ses clients, une équipe pluridisciplinaire composée de spécialistes en géologie, hydraulique, géomorphologie, risques industriels, géotechnique, Hygiène-Sécurité-Environnement, communication, géographie et SIG.

Découvrez l'ensemble de nos prestations :

[www.alpgeorisques.com](http://www.alpgeorisques.com)

Gestion de crise (PCS), communication sur les risques (DICRIM, DDRM), ingénierie des risques naturels (étude hydraulique, expertise des mouvements de terrain), étude des enjeux, ingénierie des risques technologiques, formation, missions HSE, etc.



**Contact :**

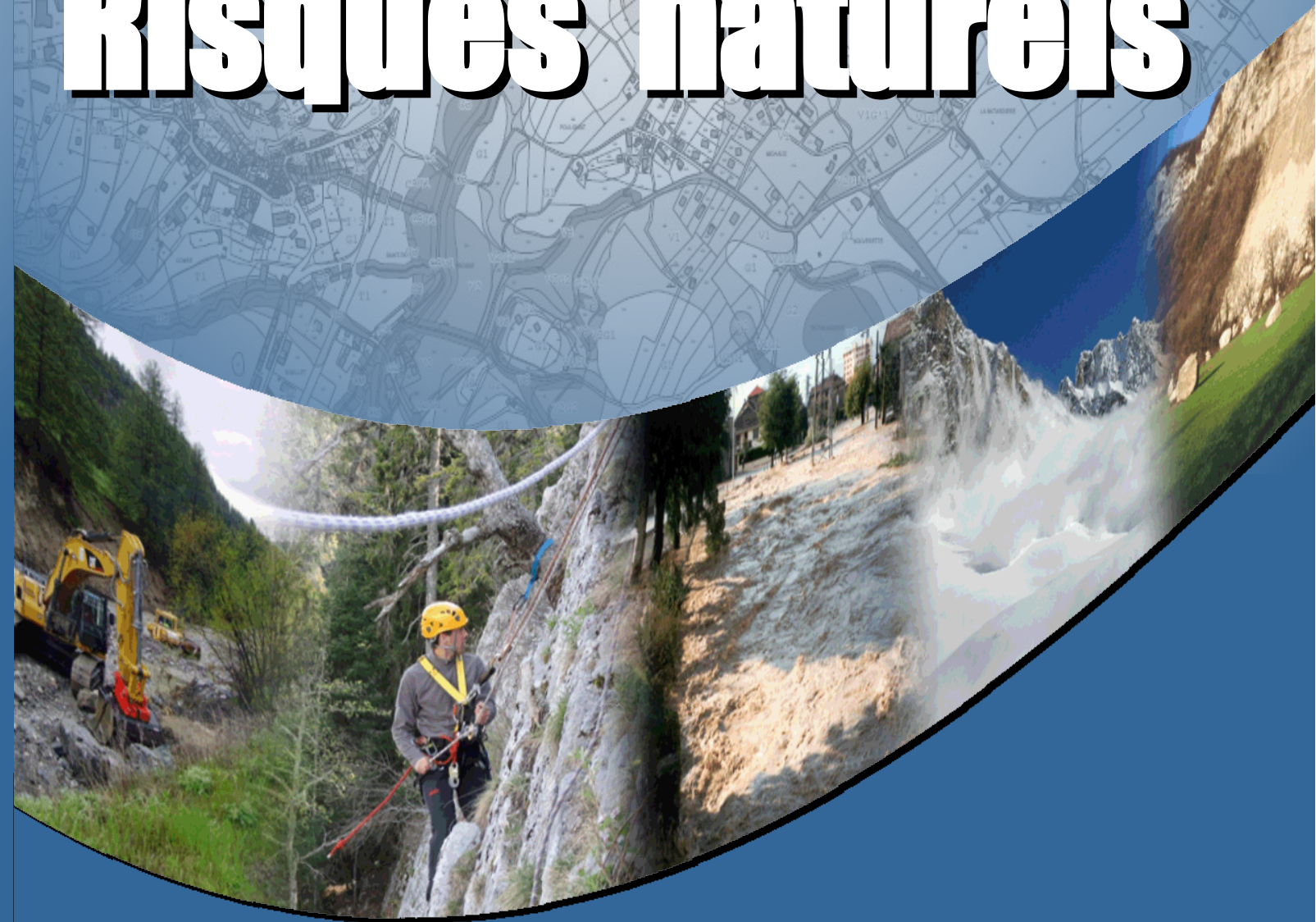
Alp'Géorisques  
Bâtiment Magbel  
ZI – rue du Moirond  
38420 Domène

Tel : 04 76 77 00 92

Fax : 04 76 77 95 00

Mail : [contact@alpgeorisques.com](mailto:contact@alpgeorisques.com)

# *Cartographie des* **Risques naturels**



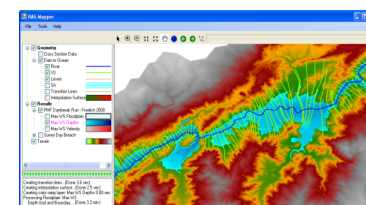
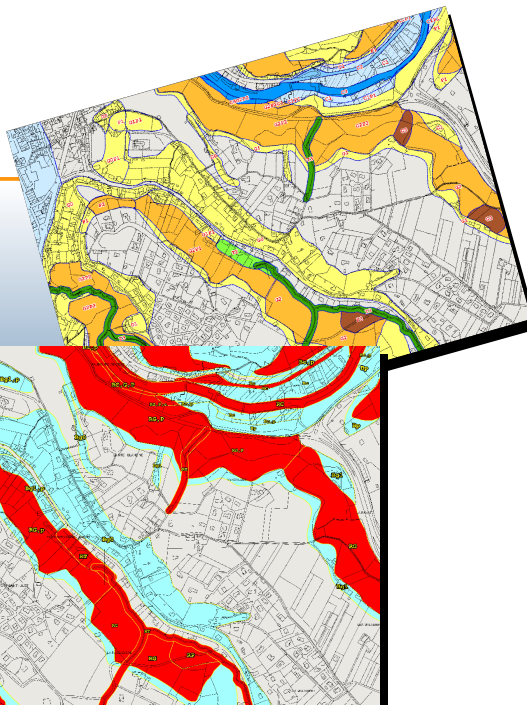
- ➡ Plan de Prévention des Risques Naturels (PPRN)
- ➡ Cartes des aléas
- ➡ Atlas des Zones Inondables
- ➡ Plan d'Indexation en Z (PIZ)



## Plans de Prévention des Risques Naturels (PPRN)

Le PPRN est prescrit par le préfet et est soumis à enquête publique. Après approbation, le PPRN est opposable aux tiers. C'est une servitude d'utilité publique. Il peut réglementer la construction et l'existant en imposant des mesures d'urbanisme ou de construction (renforcement des structures par exemple) ou encore d'usage du sol.

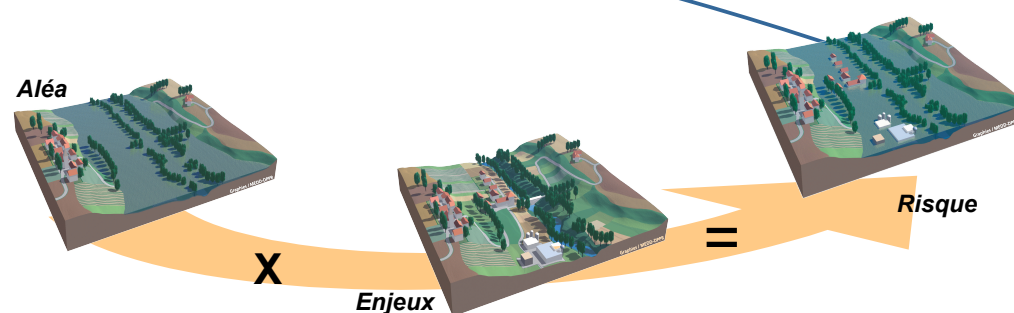
Alp'Géorisques réalise tout type de PPRN (multirisques, inondation, mouvement de terrain, avalanche, effondrement de cavité souterraine, ruissellement, littoral, etc.), qu'il s'agisse de prestations complètes ou partielles. Notre démarche s'appuie sur les guides méthodologiques en vigueur.



## Cartes des aléas

La carte des aléas est le document permettant au maire d'intégrer les contraintes liées aux risques naturels dans son PLU dès lors que la commune ne dispose pas de PPRN.

Elle respecte la même méthodologie que l'approche PPRN. Elle est à la charge de la commune. Le maire dispose donc de toute liberté pour la faire évoluer en fonction de nouveaux événements ou d'une meilleure connaissance de la situation.



Dans le cadre de ces études nous effectuons les missions suivantes:

- Enquêtes historiques et bibliographique
- Photo-interprétation par stéréoscopie
- Reconnaissances de terrain par approche géomorphologique
- Analyses géologiques et hydrauliques
- Réalisation de calculs et/ou de modélisations
- Retranscription cartographique sur SIG
- Réalisation des rapports d'études et notes de synthèse
- Réglementation de l'usage du sol
- Animation des réunions de présentations.

Notre prestation s'appuie sur la « vérité-terrain », privilégiant une expertise systématique du terrain, à une qualification principalement fondée sur la modélisation.



## Atlas de Zones Inondables (AZI)

L'atlas des zones inondables est une cartographie basée sur une analyse géomorphologique des cours d'eau en vue de délimiter l'emprise maximale du champ d'inondation.

Il s'agit d'un document destiné à l'information de la population et des élus, théoriquement, sans valeur réglementaire. Dans la pratique, il est parfois utilisé pour instruire des projets en zones inondables.

Alp'Géorisques réalise les études hydrogéomorphologiques pour la production des atlas des zones inondables.



## Plans d'Indexation en Z (PIZ)

Le PIZ est la déclinaison savoyarde de la carte des aléas. Sa principale différence réside dans la possibilité d'intégrer distinctement la fréquence et l'intensité des phénomènes naturels, en jugeant de l'efficacité des ouvrages de protection.

Notre prestation est réalisée dans le strict respect du cahier des charges du service départemental RTM de Savoie.

Le classement de chaque zone homogène renvoie à un cahier de prescription directement intégrable dans le règlement du PLU.

